

# GENDERENDUNGEN IN WORD OFFICE

Eine Problemstellung?

# SEX UND GENDER

# DIE FRAGE NACH DEM GESCHLECHT



# EINE ÜBERLEGUNG

- ◉ Der Computer
- ◉ Computer, der; Maskulinum
- ◉ Die Maschine
- ◉ Maschine, die; Femininum
- ◉ Das Gerät
- ◉ Gerät, das; Neutrum

# DER BESTIMME ARTIKEL UND SEINE PROBLEMATISCHEN FOLGEN

## ◉ Genus

- Deutsche Substantiva gehören entweder dem Genus Maskulinum (männlich) mit dem bestimmten Artikel *der*, dem Femininum (weiblich) mit dem bestimmten Artikel *die* oder dem Neutrum (sächlich) mit dem bestimmten Artikel *das* an
- Daraus resultiert eine Vordetermination des Geschlechts

## ◉ Sexus

- Das natürliche Geschlechterprinzip wird den Substantiv durch Suffixe zugewiesen
- Nur im Bereich der Personenbezeichnungen ist die Zuweisung biologisch motiviert

# GENDERWISSENSCHAFTEN IN DER SPRACHWISSENSCHAFT

## ○ Kritik an der Sprache

### ■ Kritik am Sprachgebrauch

- Rede und Stilistik z.B. Unterlassung von Beidbenennungen
- „Frauensprache/Männersprache“ z.B. Aufzeigen von geschlechtlichen Unterschieden in der Sprachnutzung

### ■ Kritik am sprachlichen System

- Sprachnormen z.B. das Fehlen von „frau“, das Fehlen von geschlechtsneutralen Berufsbezeichnungen

## ○ Warum?

- Um unser Denken zu ändern, müssen wir auch unsere Sprache ändern.


# DIE MOVIERUNG AUF -IN UND ANDERE WEGE DER GENUSÄNDERUNG

- ◉ Gerade im Feld der Berufsbezeichnungen tritt die Bildung von weiblichen Substantiven durch das Feminin Suffix -in ein
  - z.B.: Gärtner - Gärtnerin
- ◉ Änderung des Suffix -mann auf -frau
  - z.B.: Kaufmann - Kauffrau
- ◉ Übernahme von Fremdsuffixen
  - z.B.: Chauffeur - Chauffeuse

# MICROSOFT WORD UND DIE FEMININEN SUBSTANTIVA

- Bereits in älteren Versionen von Microsoft Word traten vermehrt Schwierigkeiten bei femininen Personenbezeichnungen auf. Bsp.: Besucherin
- In der Office Version 2007/2008 wird dieser Fehler „behoben“ durch eine lineare grammatikalische Regel
  - Substantiv, mask. +Suffix -in = Substantiv, fem.





**Der Installateur**

**Die Installateurin**

**GENDER  
IN  
WORD**



Der Doktor

Die Doktorin


GENDER  
IN  
WORD

A stack of papers is shown against a purple background. The top paper has a white horizontal band in the center. The text 'Der Major' is written in a black serif font on this band. Below the band, the text 'Die Majorin' is written in the same font on a white background. The top and bottom of the paper are dark purple.

Der Major

Die Majorin

GENDER  
IN  
WORD



Der Magister

Die Magistra

GENDER  
IN  
WORD

Der Magister

Die Magistra

Die Magisterin

GENDER  
IN  
WORD

# WAS WORD KANN UND WAS NICHT

- ◉ Word hält sich strikt an die Movierung auf -in
- ◉ Fremdsuffixe werden nicht erkannt

# FALLE: NOTIZBLOCK

- Im Office Feature Notizblock steht der User vor dem Dilemma, dass zwar die Rechtschreibprüfung aktiviert ist, aber nicht die Grammatik.

# GENDER IN WORD

Susi ist Techniker.

Susi ist eine hübsche Techniker.

Sie ist eine hübsche Techniker.



# GENDER IN WORD

Franz ist Technikerin.

) Franz ist ein hübscher Technikerin.

Er ist ein hübscher Technikerin.

# FALLE: NOTIZBLOCK

The screenshot shows the Microsoft Word 2008 interface. The main document is titled "PS Computerlinguistik Grammatik" and contains a list of professions: Techniker, Schneider, Doktor, Magister, Major, Polizist, Kaufmann. The word "Doktorin" is highlighted with a red squiggly line and a red arrow pointing to it with the text "nicht korrekt". A grammar check dialog box is open, showing the error "Susi ist eine hübsche Techniker." and suggesting the correction "ist.". The dialog box also includes buttons for "Ignorieren", "Alle ignorieren", "Nächster Satz", and "Ändern".

PS Computerlinguistik  
Grammatik  
10.11.08 22:26  
Erstellt

Techniker  
Technikerin  
Schneider  
Schneiderin  
Doktor  
Doktorin nicht korrekt  
Magister  
Magisterin  
Major  
Majorin  
Polizist  
Polizistin  
Politesse  
Kaufmann  
Kaufmännin

Die freundliche Doktor Schmiel, die immer  
Die freundliche Doktorin Schmiel, die immer

Susi ist Techniker.  
Susi ist eine hübsche Techniker.  
Sie ist eine hübsche Techniker.

Franz ist Technikerin.  
Franz ist ein hübscher Technikerin.  
Er ist ein hübscher Technikerin.

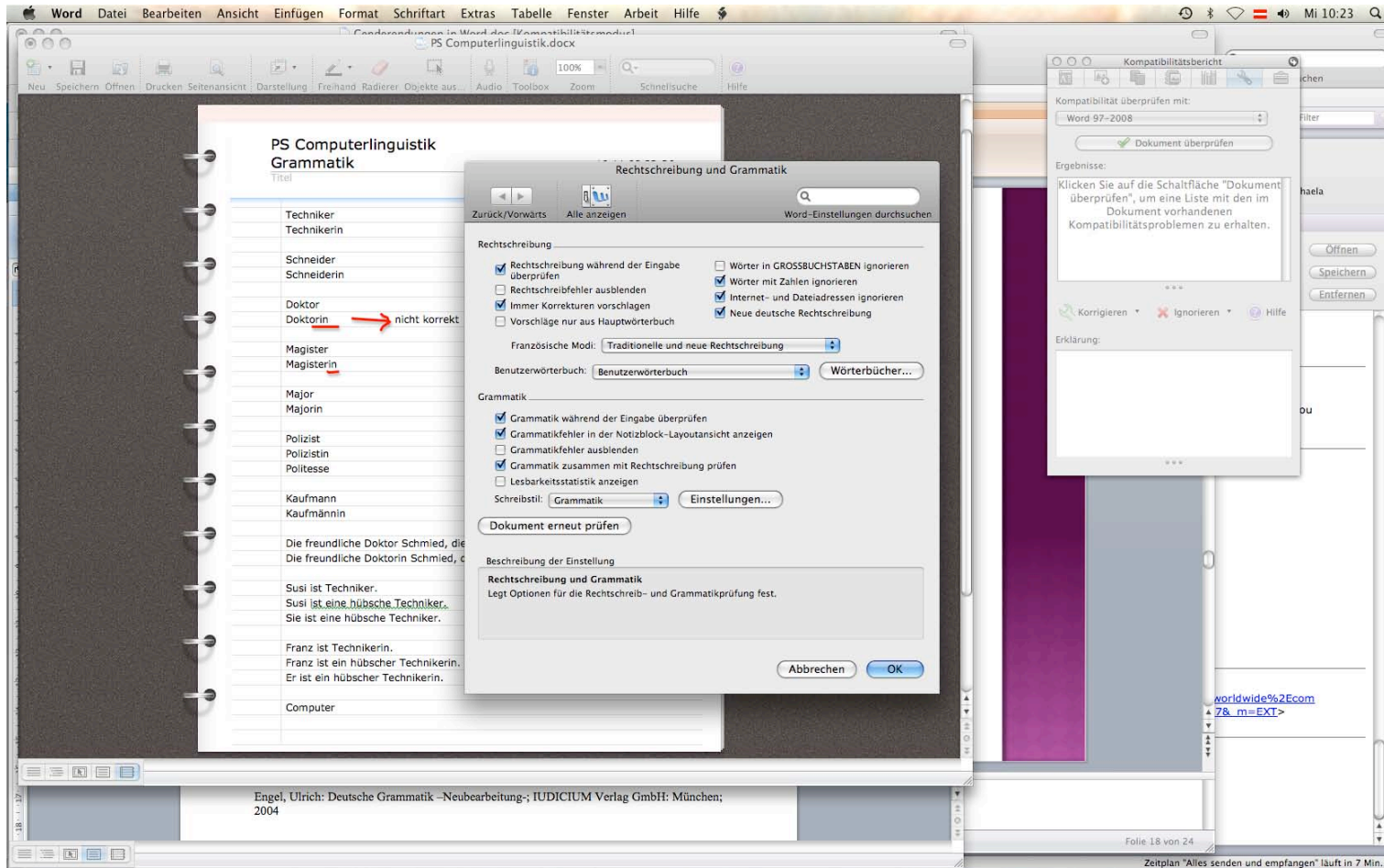
Computer

Engel, Ulrich: Deutsche Grammatik -Neubearbeitung-; IUDICIUM Verlag GmbH: München; 2004

Folie 18 von 24

Zeitplan "Alles senden und empfangen" läuft in 7 Min.

# FALLE: NOTIZBLOCK



# GENDER IN WORD

Susi ist Techniker.

Susi ist eine hübsche Techniker.

Sie ist eine hübsche Techniker.

Franz ist Technikerin.

Franz ist ein hübscher Technikerin.

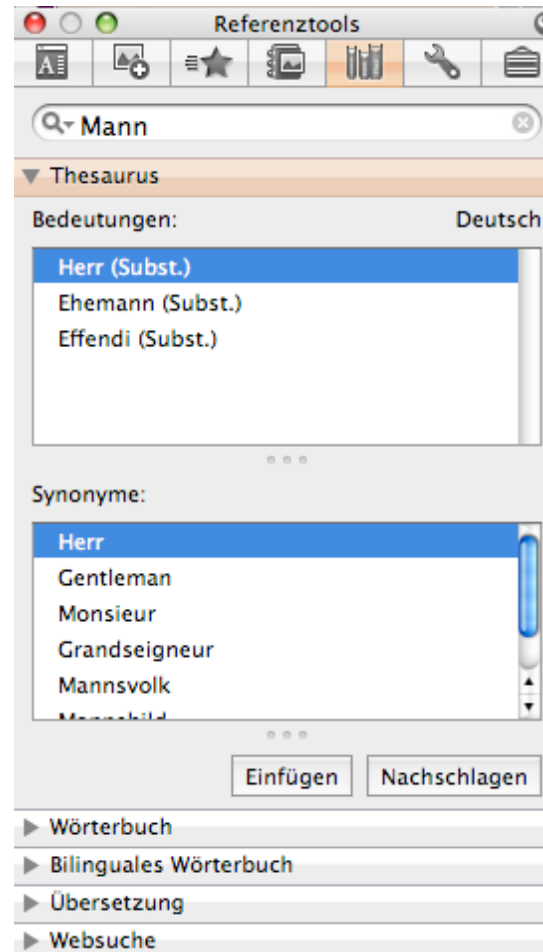
Er ist ein hübscher Technikerin.

# WAS WORD KANN UND WAS NICHT

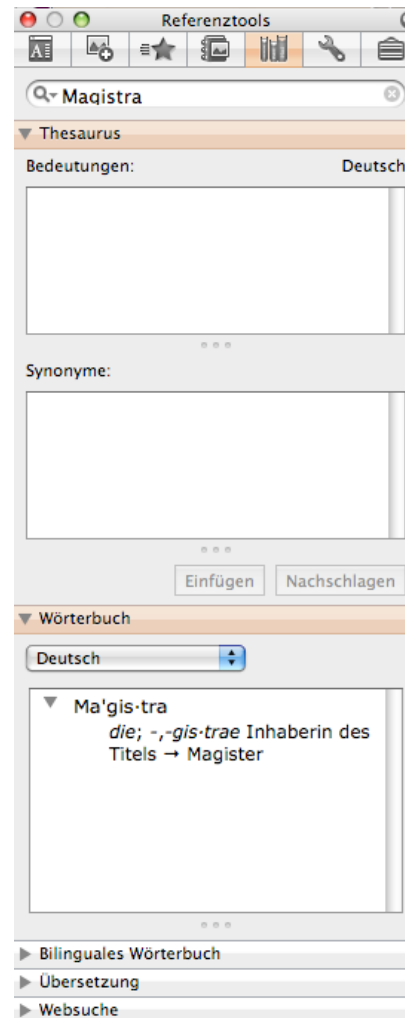
- ◉ Word hält sich strikt an die Movierung auf -in
- ◉ Fremdsuffixe werden nicht erkannt
- ◉ Eigennamen werden ohne Artikel keinem Geschlecht zugeordnet

# DYNAMISCHES WORD THESAURUS

- Durch die Wörterbuchfunktion von Thesaurus kann frau/man nicht nur Synonyme finden, sondern auch neue Wörter leicht in Word einfügen



# DYNAMISCHES WORD THESAURUS



# WAHRE PROBLEME

- ◉ Die unvorteilhafte Grammatik im Bereich der Substantiva ist vor allem für Deutschlernende ein Problem
- ◉ Microsoft Word ist trotz vieler Features kein dynamisches System, es kann sich nicht auf sprachliche Veränderungen einstellen
- ◉ Warum?



# ÄNDERUNGEN IN DER PROGRAMMIERUNG



# DIE ANTWORT

**Der Computer**

**Die Computerin**



VIELEN DANK